

# XPS 15

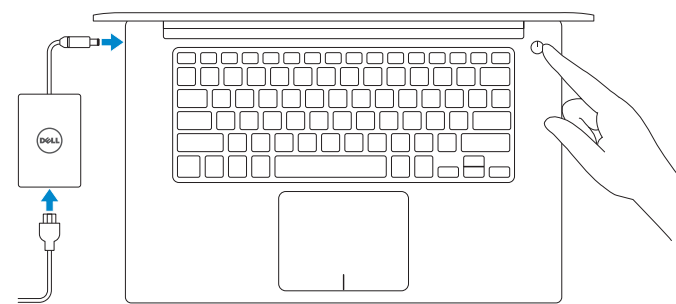
## Quick Start Guide

Stručná úvodní příručka  
Schnellstart-Handbuch  
Skrócona instrukcja uruchomienia  
Stručná úvodná príručka



### 1 Connect the power adapter and press the power button

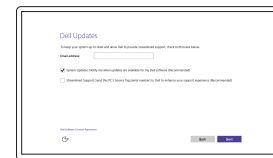
Připojte napájecí adaptér a stiskněte vypínač  
Netzadapter anschließen und Betriebsschalter drücken  
Podłącz zasilacz i naciśnij przycisk zasilania  
Zapojte napájací adaptér a stlačte spínač napájania



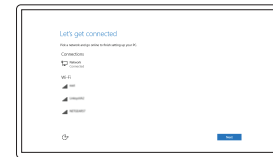
### 2 Finish operating system setup

Dokončete nastavení operačního systému  
Betriebssystem-Setup abschließen  
Skonfiguruj system operacyjny  
Dokončite inštaláciu operačného systému

#### Windows

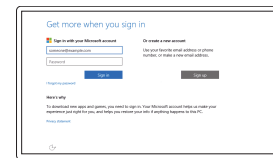


**Enable Dell updates**  
Povolte aktualizace Dell  
Dell-Aktualisierungen aktivieren  
Włącz aktualizacje firmy Dell  
Povolte aktualizácie Dell



**Connect to your network**  
Připojte se k síti  
Mit dem Netzwerk verbinden  
Nawiąż połączenie z siecią  
Pripojte sa k sieti

- NOTE:** If you are connecting to a secured wireless network, enter the password for the wireless network access when prompted.
- POZNÁMKA:** Pokud se připojujete k zabezpečené bezdrátové síti, na vyzvání zadejte heslo pro přístup k dané bezdrátové síti.
- ANMERKUNG:** Wenn Sie sich mit einem geschützten Wireless-Netzwerk verbinden, geben Sie das Kennwort für das Wireless-Netzwerk ein, wenn Sie dazu aufgefordert werden.
- UWAGA:** Jeśli nawiązujesz połączenie z zabezpieczoną siecią bezprzewodową, wprowadź hasło dostępu do sieci po wyświetleniu monitu.
- POZNÁMKA:** Ak sa pripájate k zabezpečenej bezdrôtovej sieti, na výzvu zadajte heslo prístupu k bezdrôtovej sieti.



**Sign in to your Microsoft account or create a local account**  
Přihlaste se k účtu Microsoft nebo si vytvořte místní účet  
Bei Ihrem Microsoft-Konto anmelden oder lokales Konto erstellen  
Zaloguj się do konta Microsoft albo utwórz konto lokalne  
Prijhláste sa do konta Microsoft alebo si vytvorte lokálne konto

#### Ubuntu

**Follow the instructions on the screen to finish setup.**  
Dokončete nastavení podle pokynů na obrazovce.  
Folgen Sie den Anweisungen auf dem Bildschirm, um das Setup abzuschließen.  
Postępuj zgodnie z instrukcjami wyświetlanymi na ekranie, aby ukończyć proces konfiguracji.  
Podľa pokynov na obrazovke dokončite nastavenie.

### Create recovery media for Windows

Vytvořte média pro obnovení systému Windows  
Wiederherstellungsmedium für Windows erstellen  
Utwórz nośnik odzyskiwania systemu Windows  
Vytvorte obnovovacie médium pre systém Windows

In Windows search, type **Recovery**, click **Create a recovery media**, and follow the instructions on the screen.  
Ve vyhledávacím poli systému Windows zadejte výraz **Obnovení**, klikněte na možnost **Vytvořit média pro obnovení** a postupujte dle pokynů na obrazovce.  
Geben Sie **Wiederherstellung** in das Windows-Suchfeld ein, klicken Sie auf **Wiederherstellungsmedium** erstellen, und folgen Sie den Anweisungen auf dem Bildschirm.  
W polu wyszukiwania systemu Windows wpisz **Odzyskiwanie**, kliknij opcję **Utwórz nośnik odzyskiwania** i postępuj zgodnie z instrukcjami wyświetlanymi na ekranie.  
Do vyhledávacieho okna Windows napíšte **Obnovenie**, kliknite na možnosť **Vytvoriť obnovovacie médium** a postupujte podľa pokynov na obrazovke.

### Locate Dell apps in Windows

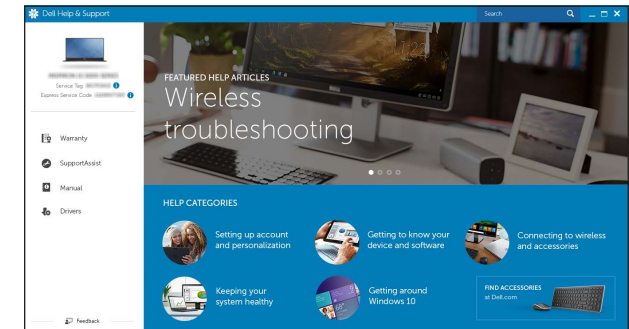
Umistění aplikací Dell v systému Windows  
Dell Apps in Windows ausfindig machen  
Odszukaj aplikacje Dell w systemie Windows  
Najdite aplikácie Dell v systéme Windows



**Register your computer**  
Registrace počítače | Computer registrieren  
Zarejestruj komputer | Zaregistrujte si počítač



**Dell Help & Support**  
Nápověda a podpora Dell | Dell Hilfe und Support  
Pomoc i obsługa techniczna firmy Dell | Pomoc a technická podpora Dell



**SupportAssist Check and update your computer**  
Kontrola počítače a případná aktualizace  
Computer überprüfen und aktualisieren  
Wyszukaj i zainstaluj aktualizacje komputera  
Kontrolujte a aktualizujte svoj počítač

**Product support and manuals**  
Podpora a příručky k produktům  
Produktsupport und Handbücher  
Pomoc techniczna i podręczniki  
Podpora a příručky produktu

[Dell.com/support](https://Dell.com/support)  
[Dell.com/support/manuals](https://Dell.com/support/manuals)  
[Dell.com/support/windows](https://Dell.com/support/windows)  
[Dell.com/support/linux](https://Dell.com/support/linux)

**Contact Dell**  
Kontaktujte společnost Dell | Kontaktaufnahme mit Dell  
Kontakt z firmą Dell | Kontaktujte Dell

[Dell.com/contactdell](https://Dell.com/contactdell)

**Regulatory and safety**  
Regulace a bezpečnost  
Sicherheitshinweise und Zulassungsinformationen  
Przepisy i bezpieczeństwo  
Zákonom vyžadované a bezpečnostné informácie

[Dell.com/regulatory\\_compliance](https://Dell.com/regulatory_compliance)

**Regulatory model**  
Regulační model | Muster-Modellnummer  
Model | Regulačný model

P56F

**Regulatory type**  
Regulační typ | Muster-Typnummer  
Typ | Regulačný typ

P56F001

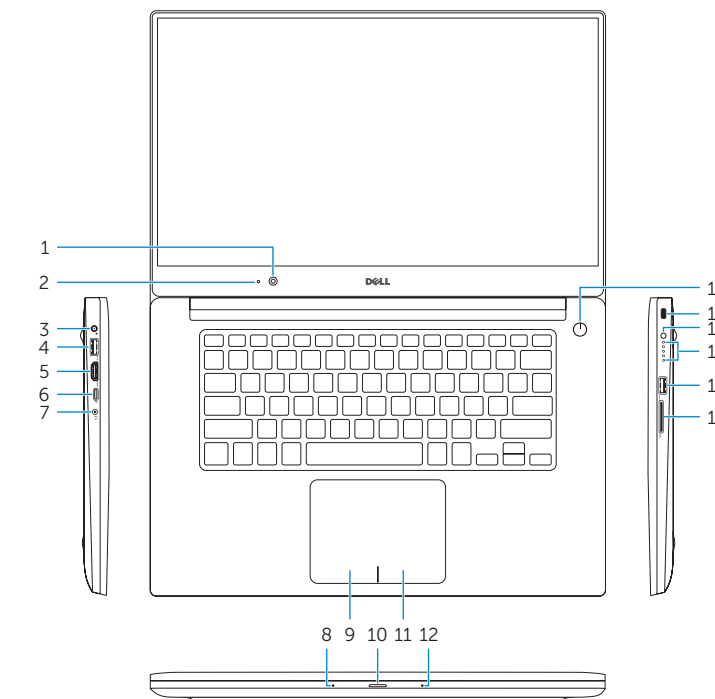
**Computer model**  
Model počítače | Computermodell  
Model komputera | Model počítača

XPS 9550

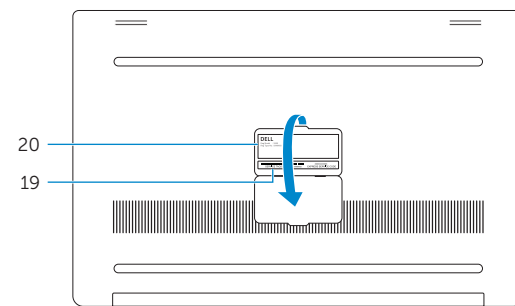


## Features

Funkce | Funktionen | Funkcje | Vlastnosti



- |   |                                  |
|---|----------------------------------|
| 1. Kamera   | 11. Right-click area             |
| 2. Camera-status light                            | 12. Right microphone             |
| 3. Power-adapter port                             | 13. SD-card slot                 |
| 4. USB 3.0 port with PowerShare                   | 14. USB 3.0 port with PowerShare |
| 5. HDMI port                                      | 15. Battery-charge status lights |
| 6. Thunderbolt 3 port with Power delivery (USB-C) | 16. Battery-charge status button |
| 7. Headset port                                   | 17. Security-cable slot          |
| 8. Left microphone                                | 18. Power button                 |
| 9. Left-click area                                | 19. Service Tag label            |
| 10. Battery-status light                          | 20. Regulatory label             |



- |  |   |
|--|---|
| 1. Kamera                                    | 11. Oblast pravého kliknutí                   |
| 2. Kontrolka stavu kamery                    | 12. Pravý mikrofon                            |
| 3. Port napájecího adaptéru                  | 13. Slot karty SD                             |
| 4. Konektor USB 3.0 s technologií PowerShare | 14. Konektor USB 3.0 s technologií PowerShare |
| 5. Port HDMI                                 | 15. Kontrolky stavu nabití baterie            |
| 6. Port Thunderbolt 3 s napájením (USB-C)    | 16. Tlačítko stavu nabití baterie (USB-C)     |
| 7. Port pro náhlavní soupravu                | 17. Slot bezpečnostního kabelu                |
| 8. Levý mikrofon                             | 18. Vypínač                                   |
| 9. Oblast levého kliknutí                    | 19. Štítek Service Tag                        |
| 10. Indikátor stavu baterie                  | 20. Regulační štítek                          |

- |   |                                      |
|---|--------------------------------------|
| 1. Kamera   | 11. Rechter Mausklickbereich         |
| 2. Kamerastatusanzeige                                | 12. Rechtes Mikrofon                 |
| 3. Netzadapteranschluss                               | 13. SD-Kartensteckplatz              |
| 4. USB 3.0-Anschluss mit PowerShare                   | 14. USB 3.0-Anschluss mit PowerShare |
| 5. HDMI-Anschluss                                     | 15. Ladezustand-Statusleuchten       |
| 6. Thunderbolt-3-Anschluss mit Netzversorgung (USB-C) | 16. Akkuladestatusstaste             |
| 7. Kopfhöreranschluss                                 | 17. Sicherheitskabeleinschub         |
| 8. Linkes Mikrofon                                    | 18. Betriebsschalter                 |
| 9. Linker Mausklickbereich                            | 19. Service-Tag-Etikett              |
| 10. Akkuzustandsanzeige                               | 20. Normenetikett                    |

- |  |  |
|--|--|
| 1. Kamera                                    | 11. Obszar kliknięcia prawym przyciskiem myszy |
| 2. Lampka stanu kamery                       | 12. Mikrofon prawy                             |
| 3. Złącze zasilacza                          | 13. Gniazdo kart SD                            |
| 4. Port USB 3.0 z funkcją PowerShare         | 14. Port USB 3.0 z funkcją PowerShare          |
| 5. Złącze HDMI                               | 15. Lampki stanu ładowania akumulatora         |
| 6. Port Thunderbolt 3 z zasilaniem (USB-C)   | 16. Przycisk stanu natadowania akumulatora     |
| 7. Gniazdo zestawu słuchawkowego             | 17. Gniazdo linki antykradzieżowej             |
| 8. Mikrofon lewy                             | 18. Przycisk zasilania                         |
| 9. Obszar kliknięcia lewym przyciskiem myszy | 19. Etykieta ze znacznikiem serwisowym         |
| 10. Lampka stanu akumulatora                 | 20. Etykieta znamionowa                        |

- |   |  |
|---|--|
| 1. Kamera                                 | 11. Oblast kliknutia pravým tlačidlom  |
| 2. Kontrolka stavu kamery                 | 12. Pravý mikrofon                     |
| 3. Port napájecieho adaptéra              | 13. Zásuvka pre kartu SD               |
| 4. Port USB 3.0 s podporou PowerShare     | 14. Port USB 3.0 s podporou PowerShare |
| 5. Port HDMI                              | 15. Kontrolky stavu nabitia batérie    |
| 6. Port Thunderbolt 3 s napájaním (USB-C) | 16. Tlačidlo stavu nabitia batérie     |
| 7. Zdieľka na slúchadlá                   | 17. Otvor pre bezpečnostný kábel       |
| 8. Lavý mikrofon                          | 18. Tlačidlo napájania                 |
| 9. Oblast kliknutia ľavým tlačidlom       | 19. Servisný štítok                    |
| 10. Kontrolka stavu batérie               | 20. Regulačný štítok                   |

## Shortcut keys

Klávesové zkratky | Tastaturbefehle

Skróty klawiaturowe | Klávesové skratky

- |  |  |
|--|--|
|  | <b>Mute audio</b><br>Ztlumení zvuku   Audio stummschalten<br>Wyciszenie dźwięku   Stłmienie zvuku  |
|  | <b>Decrease volume</b><br>Snížení hlasitosti   Lautstärke reduzieren<br>Zmniejszenie głośności   Zniżenie głośności  |
|  | <b>Increase volume</b><br>Zvýšení hlasitosti   Lautstärke erhöhen<br>Zwiększenie głośności   Zwiększenie głośności   |
|  | <b>Previous track/chapter</b><br>Předchozí skladba/kapitola   Vorheriger Titel/Vorheriges Kapitel<br>Poprzedni utwór/rozdział   Przedchádzajúca skladba/kapitola   |
|  | <b>Play/Pause</b><br>Přehrávání/pozastavení   Wiedergabe/Pause<br>Odtwarzanie/wstrzymanie   Prehrávanie/pozastavenie   |
|  | <b>Next track/chapter</b><br>Další skladba/kapitola   Nächster Titel/Nächstes Kapitel<br>Następny utwór/rozdział   Nasledująca skladba/kapitola  |
|  | <b>Switch to external display</b><br>Přepnutí na externí displej   Auf externe Anzeige umschalten<br>Przetączenie na wyświetlacz zewnętrzny   Prepnutie na externý displej   |
|  | <b>Search</b><br>Hledat   Suchen<br>Wyszukiwanie   Hľadat  |
|  | <b>Toggle keyboard backlight states (optional)</b><br>Přepnutí stavu podsvícení klávesnice (volitelné)<br>Tastaturbeleuchtung-umschalten-Status (optional)<br>Przetączenie stanów podświetlenia klawiatury (opcjonalne)<br>Prepinanie stavov podsvietenia klávesnice (voliteľné) |

- |  |   |
|--|---|
|  | <b>Decrease brightness</b><br>Snížení jasu   Helligkeit reduzieren<br>Zmniejszenie jasności   Zniżenie jasu |
|  | <b>Increase brightness</b><br>Zvýšení jasu   Helligkeit erhöhen<br>Zwiększenie jasności   Zwiększenie jasu  |

- |  |  |
|--|--|
|  | <b>Turn off/on wireless</b><br>Zapnutí/vypnutí bezdrátového připojení<br>Wireless ein-/ausschalten<br>Włączenie/wyłączenie sieci bezprzewodowej<br>Vypnutie/zapnutie bezdrôtovej komunikácie |
|  | <b>Toggle Fn-key lock</b><br>Přepnutí zámku klávesy Fn   Fn-Tastensperre umschalten<br>Przetączenie klawisza Fn   Prepinanie zamknutia klávesy Fn  |

- NOTE:** For more information, see *Specifications* at [Dell.com/support](https://Dell.com/support).
- POZNÁMKA:** Další informace naleznete v části *Specifikace* na webu [Dell.com/support](https://Dell.com/support).
- ANMERKUNG:** Weitere Informationen finden Sie unter *Technische Daten* auf [Dell.com/support](https://Dell.com/support).
- UWAGA:** Aby uzyskać więcej informacji, zobacz *Specyfikacje* na stronie [Dell.com/support](https://Dell.com/support).
- POZNÁMKA:** Ďalšie informácie nájdete v časti *Technické údaje* na adrese [Dell.com/support](https://Dell.com/support).